



FORMATION PROFESSIONNELLE
CALENDRIER DES FORMATIONS
2022

amàco

amaco.org

2022

PROGRAMME DES FORMATIONS

SUR INSCRIPTION

Session	Formation	Durée	Organisme agréé	Page
11 mars au 15 avril	[SPOC] Construire en terre crue aujourd'hui	5 sem.	Les Grands Ateliers	4
28 mars au 1 ^{er} avril	Construire en terre coulée	28 h	Les Grands Ateliers	5
9 au 13 mai 18 au 22 juillet	Construire en terre crue aujourd'hui	28 h	Les Grands Ateliers	6
30 mai au 3 juin 17 au 21 octobre	Rénovation thermique en matériaux bio- et géo-sourcés	28 h	Les Grands Ateliers	7
20 au 24 juin	Construire en brique de terre crue aujourd'hui	28 h	Les Grands Ateliers	8
14 au 18 novembre	Construire en pisé aujourd'hui	28 h	Les Grands Ateliers	9
Automne 2022	Design Fibres Végétales	28 h	Les Grands Ateliers	10

POUR VOUS INSCRIRE

Vous devez vous inscrire auprès de l'organisme de formation. Vous pouvez accéder aux formulaires d'inscription sur les pages des formations concernées sur le présent document ou sur amaco.org

BESOIN DE SUR-MESURE ?

amàco propose plus de 20 formations pour les professionnels. Retrouvez le catalogue complet sur amaco.org et contactez-nous à contact@amaco.org ou par téléphone au +33 (0)4 74 96 89 06



AMÀCO, L'EXPERT DES MATÉRIAUX BIO-GÉO-SOURCÉS POUR LA CONSTRUCTION

amàco est un centre de recherche, d'expertise et de formation pour l'architecture contemporaine. Il vise à valoriser les matières brutes ou peu transformées comme le sable, la terre, l'eau, le bois, la pierre ou les fibres végétales afin d'encourager une construction en adéquation avec l'homme et le territoire.

Les formations professionnelles reposent sur des contenus et méthodes pédagogiques confrontant les différentes natures, fonctions et utilisations des matières brutes ou peu transformées dans le domaine de la construction. À partir d'une approche transdisciplinaire, les stagiaires sont invités à prendre conscience des liens qui existent entre la matière qui compose le monde, les autres et le soi. En laissant la matière s'exprimer, en la manipulant, il leur est proposé de lier la conception avec la réalisation, leur vision du monde avec une mise en pratique.

Ces échanges avec la matière permettent la création de méthodes et contenus pédagogiques visant à développer leur créativité autour de la matérialité dans la construction. Cet ensemble est guidé par des influences multiples telles que le territoire, le matériau, l'environnement économique, culturel et social, le climat, le temps, les sensibilités personnelles, les sensations corporelles, etc., dans le but de répondre aux enjeux de la construction durable contemporaine.



Réf. SPOC-01

[SPOC] CONSTRUIRE EN TERRE CRUE AUJOURD'HUI

FORMATION EN LIGNE SUR INSCRIPTION

La terre, cette matière première si commune, est aujourd'hui l'une des solutions de construction les plus pertinentes face aux enjeux actuels. Écologique et sain, ce matériau présente de multiples qualités constructives et esthétiques applicables à l'architecture contemporaine. Ce SPOC (Small Private Online Course) vous permet de mieux connaître le matériau, ses principes de fabrication et d'application, mais aussi la filière et ses acteurs. Ainsi, durant 5 semaines, vous découvrirez les différentes techniques de construction, ce qu'est une bonne terre à construire, la réglementation, les retours d'expériences de nombreux professionnels. Sur la base du MOOC construire en terre crue aujourd'hui proposé par amàco et ses partenaires, le SPOC ajoute 3 séances d'échanges, de travail en groupe et de retours d'expériences permettant d'aller plus loin dans l'élargissement de vos compétences.

OBJECTIFS DE LA FORMATION

- Expliquer les potentiels constructifs, esthétiques, environnementaux et socio-économiques de l'architecture en terre crue,
- Détailler les différentes techniques de construction en terre crue, leurs caractéristiques et leurs mises en œuvre,
- Décrire ce qu'est une terre à construire,
- Présenter les principaux potentiels physiques et techniques pour concevoir des matériaux à base de terre crue,
- Connaître les clés pour mener à bien un projet d'architecture intégrant la terre crue.

PROGRAMME

- Séquence 1 : Construire en terre crue aujourd'hui : les a priori (synchrone)
- Séquence 2 : L'architecture de terre crue aujourd'hui
- Séquence 3 : Des techniques de construction variées
- Séquence 4 : La terre, des matières premières
- Séquence 5 : La conception avec le matériau terre
- Séquence 6 : Études de cas par experts extérieurs (synchrone)
- Séquence 7 : Les points clés pour mener un projet en terre crue
- Séquence 8 : Stratégie d'intégration de la terre crue (synchrone)

Session

Du 11 mars au 15 avril 2022
interventions synchrones les
mardis 15, 22, 29 mars et 4,
12 avril 2022 de 9h à 10h et
les vendredis 11 mars et 8, 15
avril 2022 de 9h à 11h30

Pré-requis

Avoir une pratique
professionnelle liée au
bâtiment et à la construction

Infos pratiques

-  23 participants
-  5 semaines dont 12h30
d'accompagnement
-  550 € net de TVA *
-  Formation en ligne
-  Les Grands Ateliers
organisme agréé
n° 84 38 06982 38

*Ce tarif correspond aux heures
d'accompagnement et de suivi en temps
synchrone du SPOC et non l'accès la
plateforme, conformément à la licence CC
du contenu mis à disposition.

S'inscrire »



CONSTRUIRE EN TERRE COULÉE

UNE TECHNIQUE DE CONSTRUCTION INNOVANTE EN TERRE CRUE

La construction en terre crue compte aujourd'hui de très nombreuses techniques de mise en œuvre. Malgré les nombreux avantages offerts par ce matériau, la mise en œuvre de la terre crue a tout de même quelques défauts non négligeables : sa pénibilité, ses cadences, son coût, etc. Afin de rendre son usage plus accessible, cela fait maintenant une vingtaine d'années qu'une nouvelle venue a fait son apparition : la terre coulée. Cependant cette jeune technique est mal connue et souffre de nombreux a priori. La formation Terre coulée vous propose d'explorer ses limites et ses potentiels, par le biais de questionnements et d'essais divers : Quels sont les propriétés physico-chimiques de la terre ? Béton de terre, béton de site, terre coulée : de quoi parle-t-on ? Comment faire un bon béton d'argile ? Comment mettre en œuvre et prescrire de la terre coulée ?

OBJECTIFS DE LA FORMATION

- Connaître les potentiels et les limites de la technique de la terre coulée,
- Comprendre les caractéristiques du matériau, les notions de résistances mécaniques, les lignes de production et les formulations de matériaux,
- Maîtriser la matière, les outils et les gestes professionnels de la terre coulée,
- Comprendre les processus de formulation de béton d'argile,
- Savoir reproduire, expérimenter et réaliser des constructions en terre coulée.

PROGRAMME

- Enjeux, avantages et inconvénients de la terre coulée
- La matière terre
- Architectures contemporaines en terre coulée et terminologie
- Dispersion des argiles et rhéologie des mortiers
- Coffrage, décoffrage et formulation de la terre coulée
- Les paramètres techniques et la mise en œuvre de la terre coulée
- Les freins à l'utilisation de la terre coulée et le cadre assurantiel
- Les paramètres esthétiques et les paramètres techniques influant la mise en œuvre de la terre coulée

Session

Du 28 mars à 14h au 1^{er} avril 2022 à 12h30

Pré-requis

Avoir une pratique professionnelle liée à la pratique de la construction en matériaux bio- et géo-sourcés

Infos pratiques

 20 participants

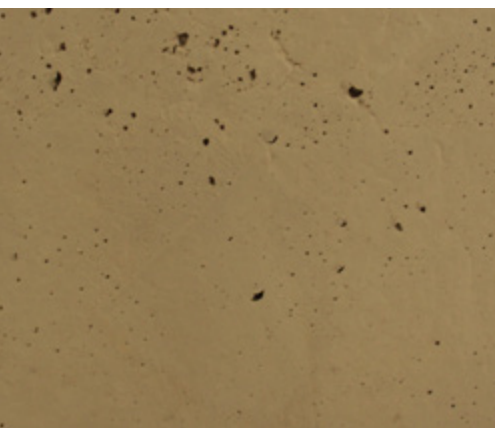
 4 jours | 28 heures

 1200 € net de TVA

 Les Grands Ateliers
96 bd de Villefontaine
38090 Villefontaine

 Les Grands Ateliers
organisme agréé
n° 84 38 06982 38

S'inscrire »



CONSTRUIRE EN TERRE CRUE AUJOURD'HUI

INITIATION AUX TECHNIQUES DE CONSTRUCTION EN TERRE

Les constructions en terre crue sont présentes dans l'architecture vernaculaire de nombreux pays du monde, dont la France. L'ensemble des habitations et bâtiments construits en terre crue de manière traditionnelle est vaste et d'une grande diversité. Il comprend la bauge, le pisé, les adobes, le torchis, etc. Ce patrimoine architectural ne demande qu'à être étudié et revisité dans l'architecture contemporaine. La formation professionnelle Construire en terre crue aujourd'hui vous initie aux différentes techniques de construction en terre. À travers une série d'exercices en groupe, d'ateliers participatifs et de manipulation de la matière, vous êtes amené à mieux connaître le matériau et à vous initier aux différents processus de transformation de la matière en matériaux, afin de prendre conscience que la terre est en réalité un béton d'argile.

OBJECTIFS DE LA FORMATION

- Aborder les différentes techniques traditionnelles de constructions en terre crue,
- Connaître les techniques et matériaux émergents (terre armée, terre coulée, terre allégée, panneaux terre...),
- Prendre conscience des potentiels constructifs et esthétiques de la construction en terre,
- Être capable de citer les limites et inconvénients de la construction en terre crue,
- Prendre conscience des problématiques réglementaires liées à la construction en terre contemporaine.
- Expérimenter les techniques de construction en terre crue.

PROGRAMME

- La matière terre crue
- Les différentes techniques de construction en terre crue : pisé, torchis, terre allégée, bauge, adobe, terre coulée, enduits et mortiers
- Stratégie d'intégration de la terre crue
- Études de cas par experts extérieurs
- Visite d'un bâtiment en terre crue

Sessions

Du 9 mai à 14h au 13 mai 2022 à 12h30

Du 18 juillet à 14h au 22 juillet 2022 à 12h30

Pré-requis

Avoir une pratique professionnelle dans le domaine de la construction, dans l'idéal avoir suivi le MOOC *Construire en terre crue aujourd'hui*

Infos pratiques

 20 participants

 4 jours | 28 heures

 1200 € net de TVA

 Les Grands Ateliers
96 bd de Villefontaine
38090 Villefontaine

 Les Grands Ateliers
organisme agréé
n° 84 38 06982 38

S'inscrire »



RÉNOVATION THERMIQUE EN MATÉRIAUX BIO- ET GÉO-SOURCÉS

Un des enjeux majeurs de réduction de l'impact environnemental du bâtiment est la rénovation énergétique des maisons construites avant 1975. Ces « passoires énergétiques » totalisent 10% de la consommation totale de l'énergie française juste en chauffage. Comment revisiter les pratiques de rénovation thermique pour atteindre la performance énergétique visée par la nouvelle réglementation ? Comment les matériaux bio- et géo-sourcés peuvent-ils devenir un pilier de la rénovation thermique contemporaine ? La formation professionnelle « Rénovation thermique bio- et géo-sourcée » propose de sensibiliser les participants aux différentes techniques des matériaux bio-et géo-sourcés, leurs potentiels et leurs limites, aux enjeux réglementaires, techniques et économiques.

OBJECTIFS DE LA FORMATION

- Prendre conscience des enjeux des matériaux bio- et géo-sourcés pour la rénovation thermique des bâtiments
- Connaître la diversité des techniques et matériaux disponibles ainsi que leur potentiel énergétique et environnemental
- Prendre conscience des filières bio- et géo-sourcées pour la rénovation
- Être capable de citer les limites et inconvénients de la construction en terre crue et en fibres végétales
- Prendre conscience des problématiques réglementaires liées à la rénovation thermique en terre et fibres végétales

PROGRAMME

- Enjeux sociétaux et impact environnemental des matériaux bio- et géo-sourcés,
- Retour d'expériences d'un professionnel de la rénovation bâti ancien,
- Techniques légères pour isoler : atelier paille isolation par l'extérieur, atelier balle de riz,
- Techniques massives pour le confort d'été : briques en terre et fibres végétales, terre allégée, atelier de formulation,
- Témoignage d'un professionnel expert de la construction bio- et géo-sourcée,
- Découvrir les techniques de finitions et leur rôle dans la gestion hygrométrique,
- Contexte réglementaire et points de vigilance.

Sessions

Du 30 mai à 14h au 3 juin 2022 à 12h30

Du 17 octobre à 14h au 21 octobre 2022 à 12h30

Pré-requis

Avoir une pratique professionnelle dans le domaine de la construction, dans l'idéal avoir suivi le MOOC Construire en terre crue aujourd'hui

Infos pratiques

 20 participants

 4 jours | 28 heures

 1200 € net de TVA

 Les Grands Ateliers
96 bd de Villefontaine
38090 Villefontaine

 Les Grands Ateliers
organisme agréé
n° 84 38 06982 38

[S'inscrire »](#)



CONSTRUIRE EN BRIQUE DE TERRE CRUE

POTENTIELS DE LA BRIQUE DE TERRE CRUE POUR LA CRÉATION CONTEMPORAINE

Les qualités écologiques et esthétiques de la terre crue suscitent un regain d'intérêt pour le matériau dans les projets contemporains. Qu'en est-il de la place de la brique de terre crue dans la production architecturale aujourd'hui ? Peut-elle convaincre de sa pertinence pour construire et penser le monde de demain ? La brique de terre crue est un matériau ancestral approprié et décliné par de nombreuses cultures à travers les siècles et les continents. Cette formation professionnelle vous invite à explorer les infinis potentiels techniques et esthétiques de ce matériau. Par la découverte scientifique et sensorielle de la matière terre, des manipulations, des techniques de production et l'expérimentation des appareillages de briques, vous vous amusez à interroger et détourner la notion même de brique.

OBJECTIFS DE LA FORMATION

- Prendre conscience des qualités esthétiques et des potentiels constructifs de la brique de terre crue et de ses possibles dans l'architecture contemporaine,
- Connaître le patrimoine architectural vernaculaire et contemporain en brique de terre crue,
- Expliquer les fonctions architecturales de la brique de terre crue,
- Appréhender les paramètres de formulation de la matière et les paramètres de mise en œuvre influençant la production de briques de terre crue,
- Décrire et reconnaître les différentes techniques de production d'une brique de terre crue et leurs influences sur les qualités du matériau,
- Identifier les étapes et l'organisation d'une ligne de production,
- S'initier aux bases de la maçonnerie : appareillages, mortier, structure, gestes, etc.

PROGRAMME

- Découverte et compréhension de la matière terre,
- Techniques de production de la brique de terre crue,
- Structures maçonnées de briques,
- Architectures de briques de terre crue,
- Le renouveau de la terre crue,
- Chantier de construction à échelle 1.

Session

Du 20 juin à 14h au 24 juin
2022 à 12h30

Pré-requis

Avoir une pratique professionnelle liée à la pratique de la terre crue

Infos pratiques

 20 participants

 4 jours | 28 heures

 1200 € net de TVA

 Les Grands Ateliers
96 bd de Villefontaine
38090 Villefontaine

 Les Grands Ateliers
organisme agréé
n° 84 38 06982 38

[S'inscrire »](#)



CONSTRUIRE EN PISÉ AUJOURD'HUI

TOUT CONNAÎTRE DES PRINCIPES DE FABRICATION ET D'APPLICATION

Technique la plus représentée parmi les architectures contemporaines en terre crue en France et en Europe, le pisé émerveille par sa texture unique en strates de terre et la magie de sa mise en œuvre, où, par simple compaction, le tas de terre est transformé en mur. Elle suscite aujourd'hui un véritable intérêt chez les maîtres d'œuvre et maîtres d'ouvrage pour ces qualités qui en font un matériau d'avenir : matériau à changement de phase naturel, matière première localement disponible, faible énergie grise, recyclabilité... De la technique traditionnelle à progression horizontale avec de simple coffrages en bois aux techniques contemporaines ayant recours à des coffrages beaucoup plus complexe et parfois à la préfabrication, la technique du pisé s'est adaptée aux enjeux et aux problématiques de la production architecturale contemporaine. Sous l'angle de l'expérimentation, la formation Construire en pisé propose de faire évoluer les savoir-faire et les modes de conception afin d'acquérir de solides connaissances sur le matériau terre, la technique et les principes fondamentaux de conception et de faire évoluer ses pratiques.

OBJECTIFS DE LA FORMATION

- Connaître les potentiels et les limites de la technique du pisé,
- Comprendre les caractéristiques du matériau terre,
- Maîtriser la matière, les outils et les gestes professionnels de la terre coulée,
- Connaître les principaux principes et stratégies de conception d'une architecture en pisé.

PROGRAMME

- La terre : matière première,
- De la matière au matériau : la technique du pisé,
- Le pisé, un art du coffrage,
- Du matériau à l'architecture de pisé.

Session

Du 14 novembre à 14h au
18 novembre 2022 à 12h30

Pré-requis

Avoir une pratique professionnelle dans le domaine de la construction

Infos pratiques

 20 participants

 4 jours | 28 heures

 1200 € net de TVA

 Les Grands Ateliers
96 bd de Villefontaine
38090 Villefontaine

 Les Grands Ateliers
organisme agréé
n° 84 38 06982 38

[S'inscrire »](#)



DESIGN FIBRES VÉGÉTALES

LES POTENTIELS EXPRESSIFS, ESTHÉTIQUES ET FONCTIONNELS DE LA MATIÈRE FIBRE

La fibre végétale a peu à peu sa place dans l'architecture contemporaine. Son développement dans le design d'objet, de mobiliers ou d'espace reste trop peu connu. Pourtant, des artistes, concepteurs et artisans contemporains mettent à l'honneur les fibres végétales dans des réalisations design de grande qualité comme par exemple : les ateliers Déambulons conçoivent et/ou réalisent des aménagements et mobiliers contemporains intérieurs en lattes de bambou ; l'entreprise Métalobil met en avant le rotin pour leurs créations ; les designers Shahril Faisal et Samuel Misslen utilisent le bambou à l'échelle du mobilier. Les très nombreuses techniques de tressage, de tissage, d'enchevêtrements aléatoires de fibres de nature différente, permettent de grandes diversités de réalisation. La formation *Design Fibres Végétales* vous propose d'explorer les limites et les potentiels expressifs, esthétiques et fonctionnels de la matière fibre à différentes échelles et sous différentes mises en œuvre et d'interroger sa relation à d'autres matériaux tels que la terre crue ou le métal.

OBJECTIFS DE LA FORMATION

- Saisir les potentialités esthétiques, socio-culturelles, émotionnelles et sensorielles des fibres végétales,
- Connaître les projets exemplaires en fibres à l'échelle du design,
- Prendre conscience des potentiels expressifs des fibres de la matière à la technique,
- Expliquer les fonctions et enjeux de la fibre à l'échelle du design,
- Prendre conscience des limites du matériau et imaginer comment les repousser,
- Identifier les problématiques posées par la relation entre les fibres végétales et d'autres matériaux,
- Être capable de concevoir, prototyper et réaliser un élément de design en fibres à l'aide d'une approche itérative.

PROGRAMME

- La matière fibre
- Les paramètres d'assemblage et de mise en oeuvre des fibres
- Les paramètres esthétiques des fibres
- Les fibres associées aux autres matériaux
- Fibres, art et design // intention artistique, conception technique, réalisation

Session

Automne 2022
(dates à venir)

Pré-requis

Avoir une pratique professionnelle liée à la pratique du design

Infos pratiques

-  20 participants
-  4 jours | 28 heures
-  1200 € net de TVA
-  Les Grands Ateliers
96 bd de Villefontaine
38090 Villefontaine
-  Les Grands Ateliers
organisme agréé
n° 84 38 06982 38

[S'inscrire »](#)



INFORMATIONS PRATIQUES

COMMENT S'INSCRIRE ?

- Inscrivez-vous via notre site web directement sur la page de la formation que vous souhaitez suivre. Cette phase d'inscription permet à l'organisme de formation d'ouvrir un dossier complet à votre nom et de procéder à la validation définitive de votre inscription. L'organisme de formation vous transmettra les documents réglementaires à lui retourner signés, accompagnés d'un chèque d'acompte ou d'un virement bancaire.
- Dès réception de vos documents, vous recevrez un e-mail de confirmation de votre inscription et de réservation de votre place.

JUSQU'À QUAND PUIS-JE M'INSCRIRE ?

Vous pouvez vous inscrire jusqu'à 7 jours avant le début de la formation (ce délai passé, vous pouvez tout de même contacter les Grands Ateliers). Si vous souhaitez faire financer votre formation par votre OPCO ou par Pôle Emploi, veuillez noter que les demandes de financements peuvent prendre du temps, de un à deux mois suivant les périodes. Il est possible que la réponse à votre demande de financement vous parvienne quelques jours avant la formation, voire après. Il est donc recommandé de faire votre demande le plus rapidement possible.

COMMENT BÉNÉFICIER D'AIDES AU FINANCEMENT DE FORMATION ?

Le financement des formations professionnelles proposées peut être pris en charge par votre organisme paritaire collecteur agréé (OPCO) ou par

Pôle Emploi. La réception des accords de financement fournis par ces organismes est de un à deux mois après la demande. Afin de vous assurer une aide de financement avant le début de la formation souhaitée, nous vous recommandons de prendre contact avec votre OPCO dès votre inscription afin qu'il vous précise les pièces justificatives à lui retourner. L'organisme de formation vous fournira les documents concernant la formation. Des informations complémentaires sur les organismes financeurs sont données sur la plateforme web des inscriptions des organismes de formations. . Pour connaître votre OPCO, rapprochez-vous de votre employeur.

LA FORMATION PEUT-ELLE ÊTRE ANNULÉE ?

La tenue de chaque formation peut être annulée si le nombre de participants n'est pas atteint ou en cas de force majeure indépendante de la volonté des organismes de formations. Dans ce cas, vous serez prévenu 2 semaines avant le début de la formation et votre chèque d'acompte ne sera pas encaissé.

PUIS-JE ANNULER MON INSCRIPTION ?

Sous certaines conditions (cf. convention et conditions générales de vente).

VOUS AVEZ DES QUESTIONS ?

Contactez-nous à contact@amaco.org ou appelez le 04 74 96 88 70.

NOUS CONTACTER

04 74 96 89 06
contact@amaco.org



PLUS D'INFOS SUR LES FORMATIONS

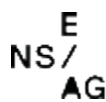
Pour connaître les prochaines sessions de formation organisées, abonnez-vous à notre newsletter ici <http://eepurl.com/drNFRf> ou en scannant le QR code ci-dessous :



Formations organisées en partenariat avec l'organisme de formation agréé :



Avec le soutien des partenaires fondateurs d'amàco :



amàco

POUR PLUS D'INFOS

contact@amaco.org
www.amaco.org

OÙ NOUS TROUVER ?

Les Grands Ateliers
96, boulevard de Villefontaine
38090 VILLEFONTAINE



Avec le soutien des partenaires fondateurs d'amàco :

